



Technische Informationen über die Schiebetürsysteme der

schiebetuer-
manufaktur *Carl*
DESIGNMÖBEL NACH MASS



System und Material der Schiebetürsysteme

Bei der Schiebetür Manufaktur erhalten Sie Schiebetüren der höchsten Qualität. Langjährig erfahrene Schreiner bauen jede Schiebetür individuell nach Maß und Ihren Wünschen. Alle Schiebetüren werden ausschließlich in Deutschland gefertigt. Überzeugen Sie sich von den Vorzügen und den vielseitigen Einsatzmöglichkeiten unserer Schiebetürsysteme.

Inhalt

Qualität der Schiebetüren	1
Vorzüge der Schiebetürsysteme im Überblick	1
Vielseitigkeit der Schiebetürsysteme	1
Umweltschutz mit Schiebetürsystemen.....	1
Schienen	2
Führungsschienen	2
Abmessungen der Führungsschienen	2
Bodenlaufschienen	2
Eingelassene Bodenlaufschiene	3
Aufgesetzte Bodenlaufschiene	3
Abmessungen der Bodenlaufschienen.....	3
Profile	4
Griffprofil	4
Rahmenprofile.....	4
Tandemrollen	5
Sprossen	5
Zubehör	6
Stopper	6
Selbsteinzug.....	6
Sichtblende.....	7
Anschlagdichtung	7
Füllungen	8
Kontakt	9

Qualität der Schiebetüren

Unsere Schiebetüren zeichnen sich durch viele Vorteile aus. Überzeugen Sie sich selber von der Qualität unserer Schiebetürsysteme.

Vorzüge der Schiebetürsysteme im Überblick

- Akkurate Rollenführung in den Schiebetürschiene
- Minimierung des Verschleißes durch Tandemrollen mit wartungsfreien Kugellagern
- Selbstzentrierende Führung der Schienen
- Einfache Montage der Schiene, die Türflügel sind schon fertig montiert
- Individuelle Farbgestaltung
- Geringes Gewicht
- Schall- und Wärmedämmung
- Leiser Lauf der Schiebetüren
- Geringer Platzbedarf
- Moderne Einrichtungslösung
- Höhenunterschiede können durch verstellbare Rollen ausgeglichen werden

Vielseitigkeit der Schiebetürsysteme

- Erweiterung und Ausbau des Schiebetürsystems durchführbar
- Schiebetüren-Füllungen bis zu einer Größe von 1,50 m (Breite) x 3 m (Höhe) möglich
- Glas-Schiebetüren bis zu einer Größe von 1,30 m (Breite) x 3 m (Höhe) planbar
- Schiebetürgewicht bis 100 KG möglich

Umweltschutz mit Schiebetürsystemen

- Langlebigkeit der Schiebetüren
- Aluminium ist vollständig recycelbar
- Verpackung der Schiebetüren mit recycelbaren und einfach zu trennenden Materialien

Schienen

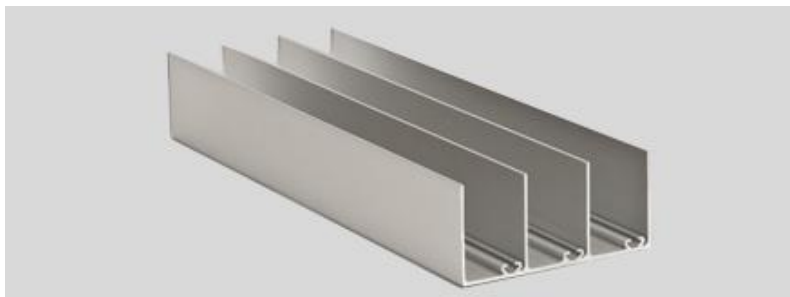
Die Schienen sorgen für die sichere Befestigung der Schiebetür. Ihr Schiebetürsystem wird jeweils mit einer Schiene an der Decke bzw. Wand (Führungsschiene) und einer Schiene am Boden (Bodenlaufschiene) befestigt. Im Folgenden werden die Unterschiede und Besonderheiten unserer verschiedenen Schienen erklärt. Sollten Sie Fragen zu unseren Schienen haben kontaktieren Sie uns und wir helfen Ihnen gerne weiter.

Führungsschienen

Die Führungsschienen sorgen für einen leichtgängigen Lauf der Schiebetür an der Decke oder Wand. Abhängig vom Schiebetürtyp werden einläufige, zweiläufige oder dreiläufige Führungsschienen angeboten. Für die Montage eines Türflügels eignet sich die einläufige Führungsschiene am besten. Bei zwei oder mehreren Flügeltüren empfiehlt sich der Gebrauch von zwei- oder dreiläufigen Schiebetüren. Für drei oder mehrere Flügeltüren kann ebenso die dreiläufige Schiebetür montiert werden. Im Vergleich zur zweiläufigen Schiebetür nimmt die dreiläufige Schiebetür verhältnismäßig mehr Platz in Anspruch.

Abmessungen der Führungsschienen

Die 6,15 cm hohen Führungsschienen der Schiebetürsysteme werden an der Zimmerdecke montiert. Wenn Sie die Schiebetür an der Wand montieren möchten, wird diese mit einem Winkel an der Wand angebracht. Je nach Ausführung variiert die Breite. Die einläufige Führungsschiene ist 4,6 cm breit, wohingegen die dreiläufige Führungsschiene 13,4 cm Breite in Anspruch nimmt. Die Löcher zur Bohrung sind schon vorgebohrt. Da die Schiebetüren bodenläufig sind, liegt das Gewicht unten. Die Deckenschiene muss damit nur führen und nicht tragen. Somit eignen sich die Schiebetüren auch dann, wenn Sie nur abgehangene oder leichte Decken haben.



Beispiel dreiläufige Führungsschiene

Bodenlaufschienen

Für eine sichere Befestigung der Schiebetür auf dem Boden sorgen die Bodenlaufschienen. Auf kleinen Rollen läuft die Schiebetür in den Bodenlaufschienen. Je nach Wunsch, können Sie für Ihre Schiebetür eingelassene oder aufgesetzte Bodenlaufschienen auswählen.

Bei mehrläufigen Anlagen überlappen die Schiebetüren bündig (4 cm) mit dem Rahmenprofil. Wenn die Schiebetüren in einer Schiene zueinander laufen, wird eine Gummi-Anschlagsdichtung montiert, um ein hartes gegeneinander knallen zu vermeiden. Diese Anschlagsdichtung wird am Griffprofil befestigt und schließt bündig ab.

Eingelassene Bodenlaufschiene

Nahezu flächenbündig wird die eingelassene Bodenlaufschiene in den Fußboden eingebettet. Diese eignet sich für fast jeden Fußboden.



Beispiel eingelassene zweiläufige Bodenlaufschiene

Aufgesetzte Bodenlaufschiene

Die aufgesetzte Bodenlaufschiene erhalten Sie in einer besonders flachen Ausführung. Die Auflage- und Ansichtsfläche ist bloß 4,5 mm hoch. Mit Silikon kann die Bodenlaufschiene auf jeden festen Fußbodenbelag angeklebt werden. Der Silikonkleber ist im Lieferumfang enthalten. Falls Sie die aufgesetzte Bodenlaufschiene auf einen Teppichboden anbringen möchten, empfiehlt es sich, den Teppich im Bereich der Bodenlaufschiene auszusparen. Die aufgesetzte Bodenlaufschiene kann je nach Situation aber auch angeschraubt werden.



Beispiel aufgesetzte zweiläufige Bodenlaufschiene

Abmessungen der Bodenlaufschiene

Wie bei der Führungsschiene variiert auch die Breite der Bodenlaufschiene. Diese sind von 2,2 cm (bei der einläufigen Bodenlaufschiene) bis hin zu 11 cm (bei der dreiläufigen Bodenschiene) breit. Die im Fußboden eingelassene Führungsschiene ist lediglich 0,85 cm hoch. Die darauf aufgesetzte Führungsschiene ist beinahe flächenbündig mit einer Höhe von 0,45 cm.

Profile

Griffprofil

Mit Hilfe des Griffprofils können Sie die Schiebetür mühelos Auf- und Zuschieben. Um passende Griffe für die Schiebetüren brauchen Sie sich nicht kümmern, da unsere Schiebetüren nicht über Extra-Griffe verfügen. Als dezenter Griff dient der Rahmen der Schiebetür. Sie können also auf der gesamten Griffhöhe greifen. Das Griffprofil der Schiebetür ist 2 cm breit und bietet so genügend Grifffläche um die Schiebetür zu öffnen und zu schließen. Bei Schiebetüren, die höher als 2,60 m sind und bei Schiebetüren mit seitlicher Schräge verwenden wir aus Stabilitätsgründen ein 4 cm breites Griffprofil. Schiebetüren, die Sie als Zimmertüren planen werden ebenfalls mit dem 4 cm breiten Griffprofil ausgestattet, damit Sie die Schiebetür von beiden Seiten öffnen können.



Griffprofil

Rahmenprofil

Die Füllungen werden von den Rahmenprofilen jeweils unten und oben an Ihrem Platz gehalten.



Beispiel Rahmenprofil oben

Tandemrollen

Die Schiebetür wird beim Auf- und Zuschieben sicher von Tandemrollen in den vorgesehenen Bodenlaufschienen getragen. Große Schiebetüren und Glasfüllungen erhöhen die Gewichtsbelastung der Rollen erheblich. Daher wird die Schiebetür mit Tandemrollen ausgestattet. Um diese Last bestmöglich zu verteilen, werden pro Türflügel jeweils zwei Tandemrollen montiert.



Beispiel Tandemrollen

Sprossen

Die Schiebetür lässt sich mithilfe von waagerechten Sprossenprofilen elegant gestalten. Durch die Kombination von verschiedenen Füllungen, kann die Schiebetür geschmackvoll gestaltet werden. Auf jeder Höhe der Schiebetür lassen sich Sprossen integrieren. Der Konfigurator hilft Ihnen hier bei der Einteilung der Schiebetür in verschiedene Segmente. Eine Sprosse ist 24,2 mm hoch.



Beispiel Sprossenprofil

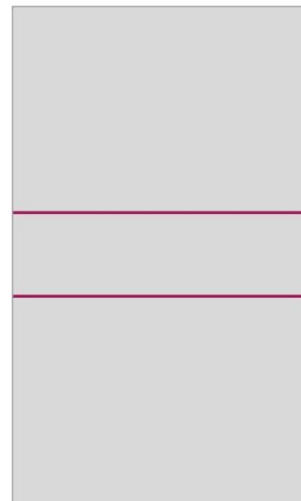
Alle Schiebetüren können Sie mit einer beliebigen Anzahl an Sprossen konfigurieren. Die nachstehende Anordnung der Sprossen ist bei unseren Kunden besonders beliebt. Durch die Sprossen entsteht für Sie kein zusätzlicher Montageaufwand, da alle Schiebetüren vormontiert geliefert werden.



*Sprossenabtrennung
unteres Drittel*



*1/3 Abtrennung der
Gesamthöhe in der Mitte*



*1/6 Abtrennung der
Gesamthöhe in der Mitte*

Zubehör

Stopper

Der Stopper in der Führungsschiene ist im Lieferumfang enthalten. Dieser wird innen an der Führungsschiene angebracht und verhindert ein festes Zustoßen der Schiebetür.



Beispiel Stopper

Selbsteinzug

Ein sanftes Schließen der Schiebetür ermöglicht der Selbsteinzug. Als Dämpfungskomfort kann die Schiebetür mit diesem zusätzlich ausgestattet werden. Der Selbsteinzug fängt die Schiebetür vor dem Anschlag ab und leitet sie langsam in die Endposition. Natürlich montieren wir den Einzug direkt in die Schiene, sodass Sie keinen zusätzlichen Montageaufwand haben.



Beispiel Selbsteinzug

Sichtblende

Für einen eleganten Abschluss der Schiebetür, kann je nach Belieben, eine Sichtblende angebracht werden.



Beispiel Sichtblende

Anschlagdichtung

Die im Griffprofil angebrachte Anschlagdichtung verhindert, dass die Schiebetüren aneinanderschlagen. Durch die Gummi-Anschlagdichtung schließen die Schiebetüren bündig ab.



Beispiel Anschlagdichtung

Füllungen

Unsere Schiebetüren können Sie aufgrund der großen Design-Auswahl frei, nach Ihrem persönlichen Schönheitssinn gestalten. Zur Verfügung stehen zahlreiche schlichte, farbige und holzfarbige Dekorfüllungen, sowie lackiertes und satiniertes Glas oder Spiegel. Für Schiebetüren verwenden wir ausschließlich Sicherheitsglas aus unserer heimischen Glasproduktion. Alle Füllungen sind lichtecht, das heißt, dass sie auch nach Jahren nicht nachdunkeln. Überzeugen Sie sich selbst von unserem Material und bestellen Sie hier Muster-Füllungen. In Ruhe können Sie so zuhause die passende Füllung wählen.



Kontakt

Zu unseren Schiebetüren beraten wir Sie gerne ausführlich. Sie haben weitere Fragen zu unseren Schiebetüren oder benötigen Tipps für die richtige Wahl der Füllungen? Unser Team hilft Ihnen gerne weiter!

Sie können uns gerne telefonisch, per E-Mail oder per Fax kontaktieren.

Telefon: 0 22 34 / 89 80 44-0

Telefax: 0 22 34 / 89 80 44-9

E-Mail: service@schiebetuer-manufaktur.de

Website: <http://www.schiebetuer-manufaktur.de>

Wir sind für Sie von Montag bis Freitag von 08:00 Uhr bis 20:00 Uhr und Samstag bis Sonntag von 09:30 Uhr bis 18:00 Uhr für Sie erreichbar.

Adresse:

deinSchrank.de GmbH

Von-Klespe-Str. 3

50226 Frechen Grube-Carl